

KRATKA NAVODILA ZA NOVE POROČEVALCE KRĐ

(Poročanje o poslovnih terjatvah/obveznostih in finančnih naložbah/obveznostih do nerezidentov)

1. Prijava digitalnega potrdila za dostop do programa za poročanje iBSReport2

Najprej mora pošiljatelj poročil prijaviti digitalno potrdilo Banki Slovenije (3.) preko spletne povezave: <https://www.bsi.si/> → Poročanje → Poročilo o poslovnih terjatvah/obveznostih in finančnih naložbah/obveznostih do nerezidentov - KRĐ.

<https://www.bsi.si/porocanje/porocanje-banki-slovenije/porocila/porocilo-o-poslovnih-terjatvahobveznostih-in-financnih-nalozbahobveznostih-do-nerezidentov-krd>

Denarna politika
Finančna stabilnost
Plačila in infrastruktura
Bankovci in kovanci
Statistika
Publikacije

Publikacije Sporočila za javnost Spremembe na strani

03.09.2021	Summary of macroeconomic developments, August 2021	📄
01.09.2021	Povzetek makroekonomskih gibanj, avgust 2021	📄
30.08.2021	Letno poročilo OFS, junij 2021	📄
26.08.2021	Bilten, avgust 2021 (Letnik XXX št. 7-8)	📄
26.08.2021	Monthly Bulletin, August 2021	📄
24.08.2021	Ekonomski bilten ECB, 4/2021	📄
18.08.2021	Monthly report on bank performance, August 2021	📄

Preberi več 📧 Naroči se na obvestila

OBRESTNE MERE ECB

Datum: 18.09.2019

Operacije glavnega refinanciranja: 0,00

DEVIZNI TEČAJI

Datum: 08.09.2021

EUR/USD 1,1827
EUR/CHF 1,0888

STOPNJA INFLACIJE indeks HICP (medletna rast v %)

Datum: 31.08.2021

2020 - 2021

10,8 mrd € gotovine neto je Banka Slovenije od uvedbe evra do konca leta 2020 dala v obtok.

PRIJAVA KRŠITEV

Obvestite nas o kršitvi v banki ali v drugem subjektu, ki ga nadzira Banka Slovenije, oziroma prijavite kršitev zaposlenega v Banki Slovenije.

POROČANJE

Informacije zavezancem o načinu poročanja podatkov Banki Slovenije, vključno z obrazci, navodili in programi.

ZA KOMITENTE

Ta sklop je namenjen komitentom Banke Slovenije (uporabniki državnega in občinskih proračunov ter drugi).

STATISTIKA EVROOBMOČJA

Obsežna zbirka statističnih podatkov evrskega območja in nacionalnih centralnih bank.

POSLOVNI SUBJEKTI, KI POSLUJEJO Z NEREZIDENTI		
Pravna oseba, ki jo določi Banka Slovenije ter jo o tem pisno obvesti	2. Poročilo o poslovnih terjatvah/obveznostih in finančnih naložbah/obveznostih do nerezidentov	KRĐ
	Poročilo o storitveni menjavi in delu blagovne menjave, ter o tekočih / kapitalskih transferih z nerezidenti	BST
Pravne osebe in s. p., ki imajo v tujini kapitalsko naložbo / nepremičnino ali imajo naložbo tujca v Sloveniji	Poročilo o kapitalskih naložbah med rezidenti in nerezidenti	SN-T, SN

Poročilo o poslovnih terjatvah/obveznostih in finančnih naložbah/obveznostih do nerezidentov – KRD

Kdo

Pravna oseba, ki jo določi Banka Slovenije ter jo o tem pisno obvesti.

Do kdaj

Do 20. v mesecu (za pretekli mesec).

Zakoni in sklepi

- Zakon o Banki Slovenije
- Sklep o obveznosti poročanja o poslovanju s tujino (Uradni list RS, št. 107/2008)
- Sklep o spremembi sklepa o obveznosti poročanja o poslovanju s tujino (Uradni list RS, št. 24/2013)

Navodila

- Navodilo za izvajanje sklepa o obveznosti poročanja o poslovanju s tujino z obrazci na vpogled (neur. prečišč. besedilo)
- Navodilo za izvajanje sklepa o obveznosti poročanja o poslovanju s tujino (Uradni list RS, št. 18/2017)

Postopek poročanja in tehnična navodila

Pred začetkom oddaje poročila je potrebno prijaviti digitalno potrdilo. Glejte še Navodila za prijavo digitalnega potrdila.

- poročilo se poroča preko aplikacije iBSReport2. Več o aplikaciji je na voljo v tehničnih navodilih za poročanje poročil ekonomskih odnosov s tujino (KRD, BST in SN)

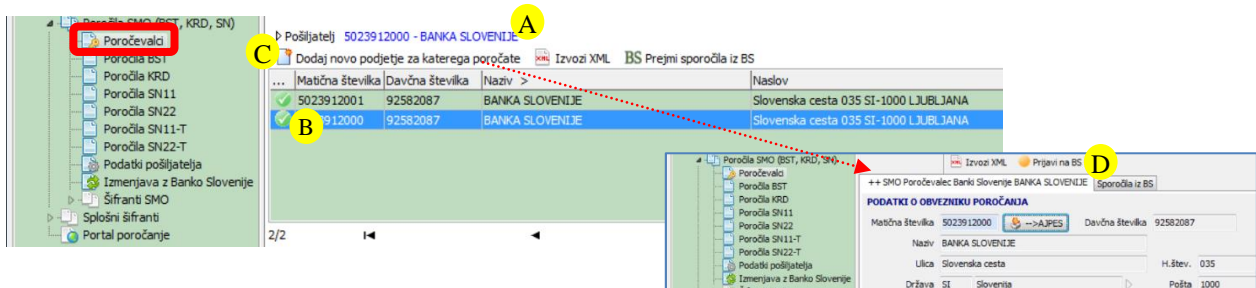
2. Namestitev programa za poročanje iBSReport2

S potrjenim digitalnim potrdilom lahko pošiljatelj vstopi v program za poročanje iBSReport2, ki je dosegljiv (4.) na isti, zgoraj navedeni spletni povezavi: <https://www.bsi.si/> → Poročanje → **Poročilo o poslovnih terjatvah/obveznostih in finančnih naložbah/obveznostih do nerezidentov - KRD.** <https://www.bsi.si/porocanje/porocanje-banki-slovenije/porocila/porocilo-o-poslovnih-terjatvahobveznostih-in-financnih-nalozbahobveznostih-do-nerezidentov-krd>

3. Ureditve/prijava poročevalca v iBSReport2

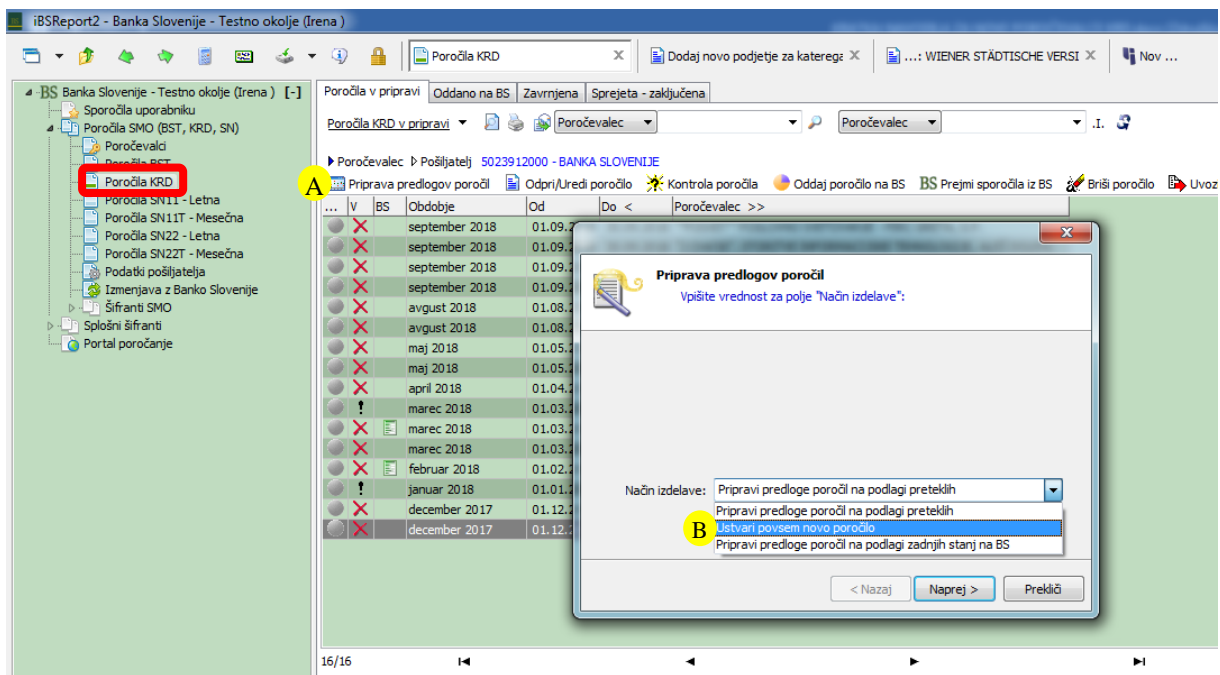
3.1. V levem oknu v področju *Poročevalci*, preverite, ali imate kot pošiljatelj **A** (lastnik digitalnega potrdila) prijavljenega zelenega poročevalca – podjetje, za katero želite poročati. Povedano drugače, preverite, ali se nahaja zelen poročevalec na seznamu in je prijava dokončana (kljukica v zelenem krogu) **B**. Če je, lahko pričnete s pripravo poročila KRD (poglavje 4).

3.2. Če poročevalca ni na seznamu, kliknite na: "**Dodaj novo podjetje za katerega poročate**" **C**, ter vnesite podatke o poročevalcu in pošiljatelju, ter kliknite na gumb "**Prijavi na BS**" **D**. Če matični številki pošiljatelja in poročevalca nista enaki, je potrebno poslati podpisan scan pooblastila na mail (pooblastilo se samodejno generira po kliku na gumb – Prijavi na BS) in počakati na potrditev Banke Slovenije (kljukica v zelenem krogu **B**).



4. Oddaja poročil KRD

V levem oknu izberite *Poročila KRD* in se postavite na zavihek *Poročila v pripravi*, nato kliknite na gumb *Priprava predlogov poročil* **A**. Če poročevalec (obveznik poročanja) nima poročila KRD za predhodni mesec, torej poročila prvič oz. je ponovno izbran v vzorec poročevalcev KRD, izberite način izdelave: *"Ustvari povsem novo poročilo"* **B**. Nato kliknite *Naprej* in izberite, za katerega poročevalca (obveznika) želite poročati in obdobje poročila (mesec, za katerega poročate).



Za vsa nadaljnja poročila KRD izberite način izdelave: *"Pripravi predloge poročil na podlagi preteklih podatkov"*, nato kliknite *Naprej* in izberite obdobje poročila (mesec, za katerega poročate). Program samodejno pripravi predloge poročil KRD za izbrani mesec za aktivne poročevalce (prepišejo se kontaktni podatki poročevalca in končna stanja iz prehodnega poročila v začetna stanja tekočega poročila).

5. Navodila za poročanje KRD in kontaktni podatki

Poročilo KRD se izpolni skladno z **Navodilom za izvajanje sklepa o obveznosti poročanja o poslovanju s tujino z obrazci na vpogled**, ki se nahaja na spletni strani Banke Slovenije: <https://www.bsi.si/> → Poročanje → **Poročilo o poslovnih terjatvah/obveznostih in finančnih naložbah/obveznostih do nerezidentov.**

<https://www.bsi.si/porocanje/porocanje-banki-slovenije/porocila/porocilo-o-poslovnih-terjatvahobveznostih-in-financnih-nalozbahobveznostih-do-nerezidentov-krd>

Vsebinska vprašanja

Vsa morebitna vprašanja se naslavljajo na elektronski naslov EOT@bsi.si

Tehnična vprašanja

- tehnična podpora za iBSReport2:

telefon: (05) 373 41 84,

el. naslov: podpora@infrax.si

delovni čas: vsak delovni dan od 8. – 16. ure

- tehnična pomoč pri prijavi digitalnega potrdila:

Banka Slovenije, telefon: (01) 47 19 111 el. naslov: helpdesk@bsi.si